



hair  
design

sol·fine



# Hair Design

L'essenza dello stile e della creatività

---

## Nasce

per offrire l'essenziale supporto alla realizzazione di ogni servizio di acconciatura.

---

## Sviluppata

con ingredienti di ultima generazione per garantire efficaci risultati nel massimo rispetto della struttura del capello.





# Packaging

## Immagine

minimal chic dove si fonde con delizia il nuovo logo Hair Design.

## Tabella Easy Design

grazie alla nuova codifica potrai scegliere facilmente il prodotto più adatto per ogni look.

### Fattori

●●●●● TENUTA  
 ●●●●● LUCENTEZZA  
 ●●●●● VOLUME

### Indice valori

●●●●● Nessuna  
 ●●●●● Molto Leggera  
 ●●●●● Leggera  
 ●●●●● Media  
 ●●●●● Forte  
 ●●●●● Molto forte



# Curly Cream

Crema modellante setificante  
per capelli crespi

Toglie l'effetto crespo, setifica, nutre e dona elasticità e vigore al capello ondulato, riccio e secco.  
Mantiene l'acconciatura mossa e composta.  
Dona un effetto lucido ed una sensazione setosa al tatto fino al lavaggio successivo.

#### Come si usa

Applicare una piccola dose sulle mani e distribuire uniformemente sui capelli bagnati, quindi procedere alla piega desiderata.

●●●●● TENUTA  
●●●●● LUCENTEZZA  
●●●●● VOLUME

150 ml





# Creation Primer

Preparatore creativo volumizzante ad effetto memoria

Conferisce uno straordinario effetto volume ed un controllo morbido e naturale, eliminando l'elettricità statica dai capelli. Prima della piega o del taglio, dona corpo ed elimina l'effetto crespo aiutando a districare i capelli. Ottimo anche per ravvivare la pettinatura fra una piega e l'altra.

#### Come si usa

Vaporizzare accuratamente ed aiutarsi con il pettine per distribuire uniformemente il prodotto quindi procedere alla piega desiderata.

●●●●●● TENUTA  
 ●●●●●● LUCENTEZZA  
 ●●●●●● VOLUME

250 ml





# Creation Mousse

## Mousse creativa modellante

Permette di realizzare pieghe consistenti, flessibili e durature. Facilita lo scorrimento della spazzola e riduce gli effetti dell'elettricità statica lasciando i capelli brillanti e definiti. Ottimo anche per asciugature naturali o con diffusore.

### Come si usa

Applicare una o più noci di prodotto in base alla lunghezza ed alla massa dei capelli, distribuire uniformemente e procedere alla piega.

●●●●●●●●●● TENUA  
 ●●●●●●●●●● LUCENTEZZA  
 ●●●●●●●●●● VOLUME

250 ml





# Creation Spray

## Spray creativo modellante ecologico

Applicata sui capelli umidi, facilita la piega creando volume, dona una brillantezza ottimale e definisce il movimento; su capelli asciutti garantisce un fissaggio deciso dell'acconciatura.

### Come si usa

Vaporizzare su capelli umidi o asciutti un numero di erogazioni in base al tipo di fissaggio richiesto.

●●●●●● TENUTA  
●●●●●● LUCENTEZZA  
●●●●●● VOLUME

300 ml







# Creative Gel

Gel creativo extra strong ad effetto super lucido

Consente di ottenere un fissaggio molto forte ed un ottimo effetto bagnato grazie alla speciale texture glitterata. Ideale per ogni tipo di capello, conferisce un controllo deciso e durevole per l'intera giornata. Ottimo supporto per scolpire i tagli corti e destrutturati.

#### Come si usa

Applicare su capelli umidi o asciutti una quantità di prodotto in base al tipo di effetto desiderato

●●●●●●●●●● TENUTA  
 ●●●●●●●●●● LUCENTEZZA  
 ●●●●●●●●●● VOLUME

200 ml





# Elastic Gum

## Cera gel strong

Consente di ottenere il fissaggio forte di un gel e la malleabilità di una cera. Scolpisce, lucida e sostiene gli styling più decisi. Mette in forma, plasma e dà tenuta. Ottima sui capelli corti per creare lucenti effetti plastici o effetti sparati, senza ungere.

### Come si usa

Distribuire una piccola quantità di prodotto sulle mani e modellare i capelli creando il look desiderato.

●●●●● TENUTA  
●●●●● LUCENTEZZA  
●●●●● VOLUME

100 ml



# Effetti Creativi

La sinergia della linea permette di applicare più prodotti nella stessa acconciatura per uno stile decisamente originale e creativo.

La gamma Hair Design è composta da 3 prodotti styling e 3 finishing indispensabili per preparare, plasmare, modellare e fissare ogni tuo desiderio di acconciatura.

Una tabella con alcuni esempi di look e prodotti consigliati

Look finale	Prodotto Consigliato per Tipologia di capello	
	Sottili - Medi - Lisci - Mossi	Ricci e Crespi
Liscio Voluminoso	<b>Creation Primer</b> su radici e <b>Creation Mousse</b> su lunghezze e punte	<b>Curly Cream</b> su radici, lunghezze e punte
Mosso e Voluminoso	<b>Creation Primer</b> su radici, lunghezze e punte	<b>Curly Cream</b> e <b>Creation Mousse</b> su radici, lunghezze e punte
Lisci con Punte Mosse	<b>Curly Cream</b> in radice e <b>Creation Primer</b> su lunghezze	<b>Curly Cream</b> su radici lunghezze e punte
Piatti e Lisci	<b>Curly Cream</b> su radici lunghezze e punte	<b>Curly Cream</b> su radici lunghezze e punte
Ricci Naturali o con Diffusore	<b>Creation Mousse</b> su radici, lunghezze e punte	<b>Curly Cream</b> su radici lunghezze e punte
Ricci con Spazzola	<b>Creation Primer</b> su radici, lunghezze e punte	<b>Curly Cream</b> su radici, lunghezze e punte

**Hair Design:** la linea di prodotti indispensabili per creare acconciature moda ed esprimere con stile la tua creatività.

# Comunicazione & Promozione

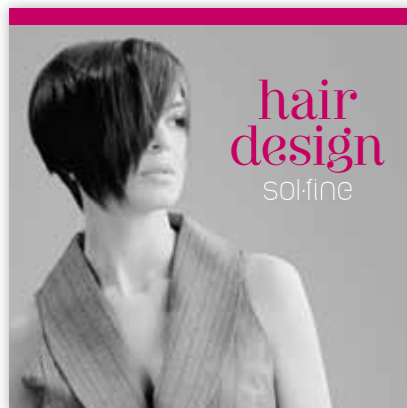
## Espositore da Banco

Ideale per promuovere Hair Design alla cassa o nella zona styling del tuo salone.



## Leaflet

Lo strumento essenziale per illustrare ai tuoi clienti la gamma e le caratteristiche dei prodotti Hair Design



# YOU<sup>®</sup>

update your mind

Per una pubblicità d'effetto...

Solfine prossimamente su You.

La rivista patinata della comunicazione professionale moda capelli.



[www.solfine.com](http://www.solfine.com)



C1K0897407